

令和5年12月4日

リハビリ部会の皆様

厚木市リハビリ部会
部会長 中橋 真弓

令和5年度リハビリ部会研修会について（ご案内）

平素より厚木医療福祉連絡会及びリハビリ部会に対しまして格別のご高配を賜り、厚く御礼申し上げます。

厚木市でも今年度より「自立支援型地域ケア会議」が始まっております。しかし、事前研修が日中の長時間研修であったため、リハビリ部会会員の皆さまは参加することが難しかったことと思います。今年度は地域リハビリテーション支援センター（神奈川県総合リハビリテーションセンター）の皆様が会議へ参加して下さっています。

リハビリ部会としましては、今後の地域医療・介護・福祉において必要な情報を提供するとともに、地域でのリハビリ専門職への期待を感じていただくため、下記研修会を企画いたしました。皆様と研修を兼ねた顔合わせと、厚木市や地域情報の交換、災害時の安否確認など今後の課題についてもお話しできたらと考えております。

つきましては、リハビリ部会への登録に関係なく、リハビリ職同士での「顔の見える関係づくり」を目的に、ご多忙中とは存じますが万障繰り合わせのうえ、ご出席下さいますようご案内申し上げます。皆様方のご参加を心よりお待ちしております。

記

日時：令和6年2月8日（木） 18時30分～19時30分

次第：1. リハビリ部会研修会

「厚木市における自立支援型地域包括ケア会議について」
厚木市 福祉部地域包括ケア推進課 郡司 千和美 氏

締切：令和6年2月5日（月）

会場：東名厚木病院 仮設研修棟 B（添付の地図をご参照ください）

参加費：無料

対象：リハビリテーション専門職種

参加申し込み方法：

QRコードをご利用いただき、
Google フォームよりご登録下さい。

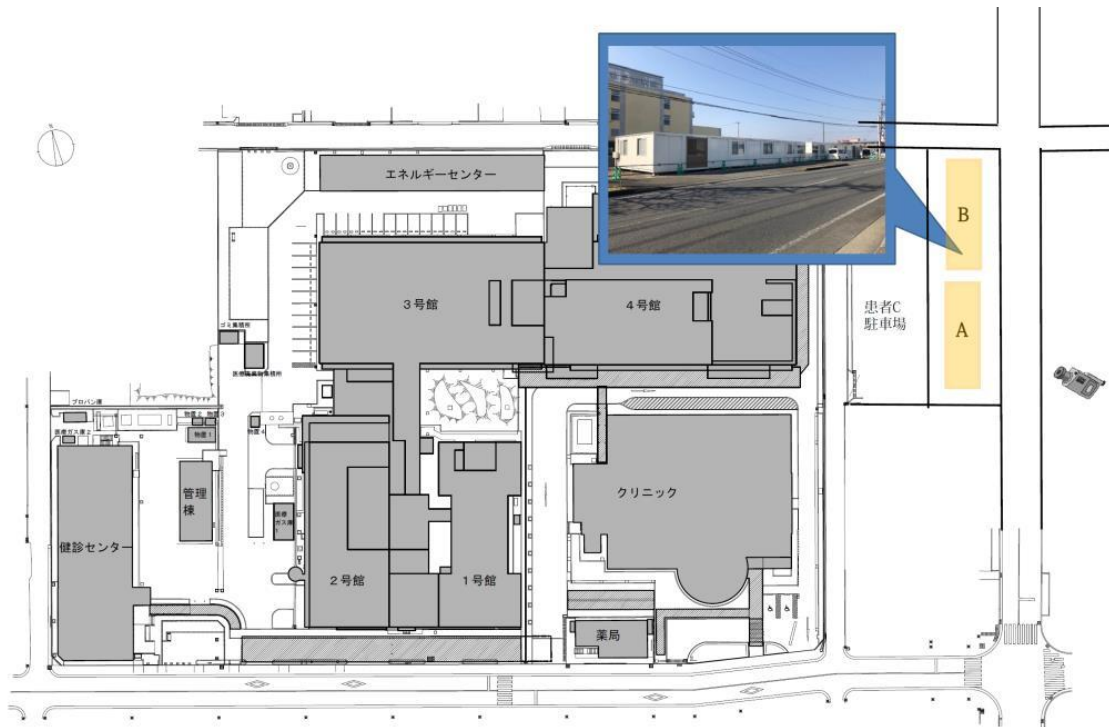


お問い合わせ：社会医療法人社団三思会 管理部 中橋（担当）

TEL 046-229-2221 mail : nakahashi.m@tomei.or.jp

[会場アクセス]

会場：東名厚木病院 仮設研修棟 B



駐車場：患者用駐車場 CまたはDをご利用ください。

必ず会場へ駐車券をご持参ください。

